



to miejsce, w którym dzieci uczą się poprzez zabawę, rozwijają swoje talenty i budują pierwsze przyjaźnie. Zapewniamy ciepłą, rodzinną atmosferę, nowoczesne metody edukacyjne i profesjonalną opiekę wykwalifikowanej kadry pedagogicznej.

Nasza oferta programowa obejmuje:





- ✓ realizację podstawy programowej MEN w sposób dostosowany do wieku i możliwości dzieci,
- ✓ zajęcia rozwijające umiejętności językowe i matematyczne,
- ✓ język angielski w ramach programu edukacyjnego,
- ✓ aktywność fizyczną – zajęcia ruchowe, ćwiczenia gimnastyczne,
- ✓ zajęcia plastyczne, techniczne, muzyczne,
- ✓ zajęcia przyrodnicze,
- ✓ zabawy integracyjne i wspierające rozwój emocjonalny,
- ✓ religia – organizowana na wniosek rodziców.



Przedszkole oferuje opiekę specjalistyczną z:

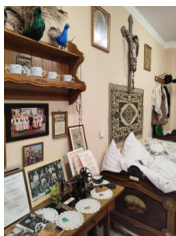
- ✓ logopedą – pomoc w rozwijaniu prawidłowej wymowy,
- ✓ psychologiem – wsparcie w adaptacji i rozwoju emocjonalnym,
- ✓ pedagogiem specjalnym – indywidualna pomoc dla dzieci wymagających dodatkowego wsparcia,
- ✓ tyflopedagogiem – indywidualna pomoc dla dzieci niewidomych i niedowidzących,
- ✓ surdopedagogiem - indywidualna pomoc dla dzieci niesłyszących i niedosłyszących,
- ✓ oligofrenopedagogiem – indywidualna pomoc dla dzieci z niepełnosprawnością intelektualną,
- ✓ zajęcia korekcyjno – kompensacyjne,
- ✓ gimnastykę korekcyjną

Organizacja Dnia

-  godziny otwarcia: 6:00 – 16:00
-  posiłki: zdrowe, zbilansowane śniadanie, obiad i podwieczorek; przygotowywane w kuchni przedszkolnej
-  zajęcia dydaktyczne i zabawa dostosowane do wieku i potrzeb dzieci
-  codzienne wyjścia na plac zabaw lub spacer

Przedszkole organizuje:

- ✓ wyjścia do kina, teatru, wycieczki turystyczno-krajoznawcze,
- ✓ zajęcia adaptacyjne dla dzieci nowoprzyjętych,
- ✓ zajęcia otwarte dla rodziców,
- ✓ uroczystości środowiskowe: dzień mamy i taty, dzień babci i dziadka,



- ✓ uroczystości wewnątrz przedszkolne: pasowanie na przedszkolaka, Mikołaj, bal karnawałowy, dzień wiosny, zakończenie roku szkolnego dla dzieci kończących edukację przedszkolną i wiele innych



Ponadto współpracujemy:

- ✓ ze Szkołą Podstawową w Jawiszowicach uczestnicząc w lekcjach klas pierwszych, zajęciach bibliotecznych,
- ✓ Dziennym Domem Opieki Senior+,
- ✓ Ośrodkiem Kultury w Brzeszczach,
- ✓ Poradnią Psychologiczno – Pedagogiczną w Brzeszczach.

Oplaty

- ✓ przedszkole jest bezpłatne w zakresie realizacji podstawy programowej czyli w godzinach 8.00 -13.00,
- ✓ opłata za każdą dodatkową godzinę opieki wynosi 1,44 zł/godz. (zgodnie z uchwałą Rady Miejskiej w Brzeszczach),
- ✓ dodatkowa opłata za wyżywienie –13 zł dziennie.

Kontakt

📍 adres: 32-626 Jawiszowice, ul.Gałczyńskiego 1

☎ telefon: 32 2111406, 7370559, 695383129

✉ e-mail:



p4jawiszowice@gmail.comsekretariat.jawiszowice6@brzeszcze.edu.pl,

🌐 strona internetowa: <http://spjawiszowice.brzeszcze.edu.pl/>

- zakładka: Przedszkole

Ilość dostępnych miejsc:

Wiek dziecka	Liczba wolnych miejsc
3 - latki	3
4 -5 latki	3

Serdecznie zapraszamy do naszego przedszkola !