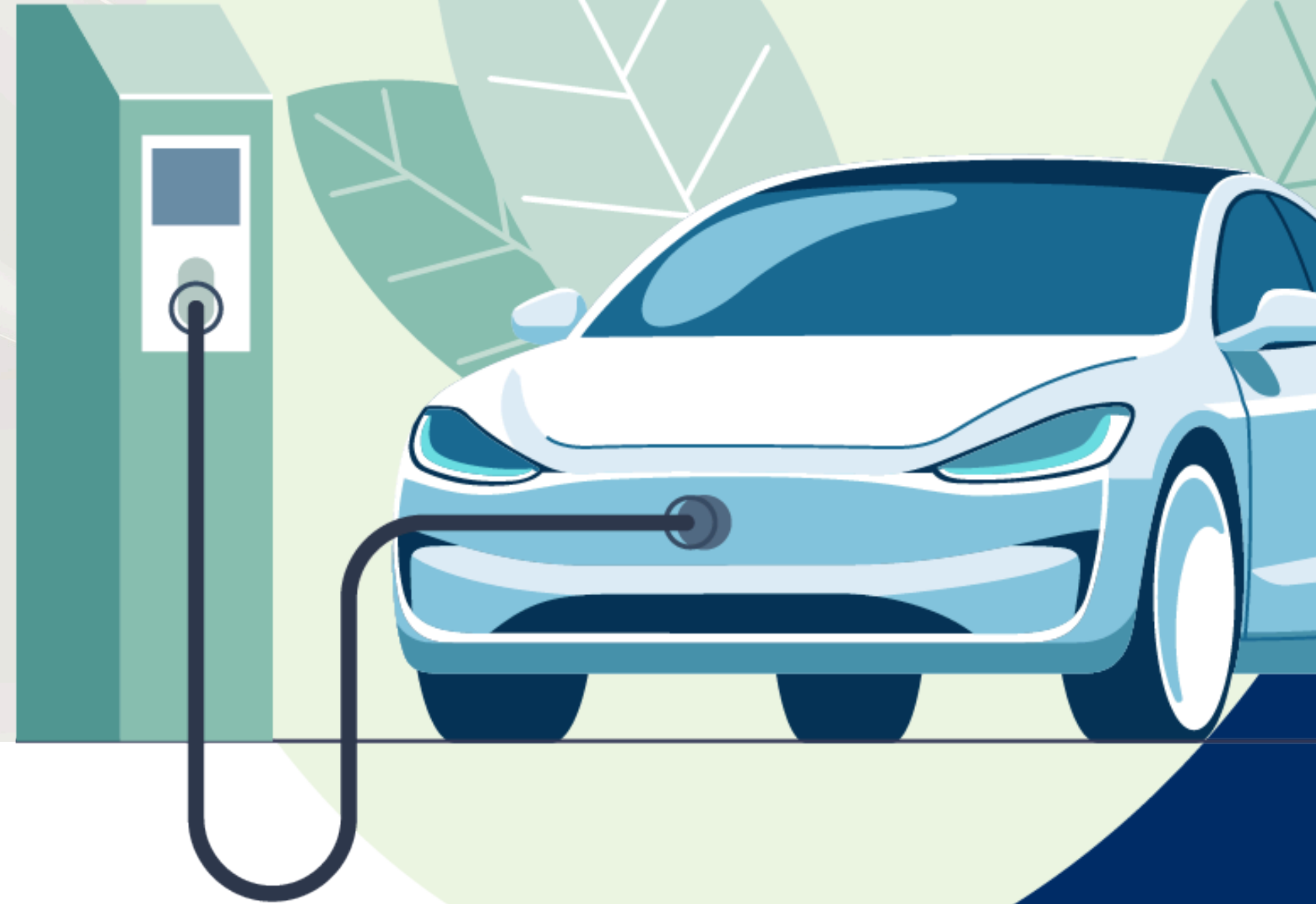




NaszEauto



Program finansowania
samochodów elektrycznych
w Polsce



Konferencja prasowa 28.01.2025 r. Warszawa
Wiceminister Klimatu i Środowiska **Krzysztof Bolesta**
Prezeska NFOŚiGW **Dorota Zawadzka-Stępnik**

maksymalnie

40 000 zł

**dotacji na zakup lub leasing
nowego pojazdu
elektrycznego**





Budżet naboru

1,6 MLD ZŁ

z KPO

Najważniejsze informacje

- **Termin naboru:** start 3.02.2025 r.
- **Beneficjenci:** osoby fizyczne i osoby fizyczne prowadzące JDG
- **Realizacja programu:** 2025-2026 r.
- **Źródło finansowania:** Krajowy Plan Odbudowy i Zwiększenia Odporności Polski (KPO)



Na jaką dopłatę można liczyć ?

	Bazowa kwota wsparcia		Premia za zezłomowanie		Premia za niski dochód		Maksymalna kwota wsparcia
Osoby fizyczne, zakup	18 750 zł	+	10 000 zł	+	11 250 zł	=	40 000 zł
Osoby fizyczne z kartą dużej rodziny, zakup	30 000 zł	+	5 000 zł	+	5 000 zł	=	40 000 zł
Osoby fizyczne, leasing/wynajem	do 30 000 zł	+	5 000 zł	+	5 000 zł	=	40 000 zł
Jednoosobowe działalności gospodarcze, zakup	30 000 zł	+	10 000 zł			=	40 000 zł
Jednoosobowe działalności gospodarcze, leasing/wynajem	do 30 000 zł	+	10 000 zł			=	40 000 zł

Jak uzyskać dotację?

Zakup

Krok 1

Zakup
pojazdu



Krok 2

Rejestracja
pojazdu i
ubezpieczenie
pojazdu polisą
OC/AC



Krok 3

Wypełnienie
formularza
wniosku online



Krok 4

Otrzymanie
decyzji
i wypłata
środków



Jak uzyskać dotację?

Leasing

Krok 1

Podpisanie umowy,
dokonanie opłaty
wstępnej, podpisanie
protokołu przekazania
pojazdu do używania/
używania i pobierania
pożytków



Krok 2

Rejestracja pojazdu
na Korzystającego/
firmę leasingową/
wynajmu oraz
ubezpieczenie
pojazdu polisą OC/
AC



Krok 3

Wypełnienie
formularza
wniosku online



Krok 4

Otrzymanie decyzji
i wypłata środków



NaszEauto



- Termin naboru: **start 3.02.2025 r**
- Budżet programu: **1,6 mld zł**
- **do 40 tys zł** dofinansowania
- dla osób fizycznych i JDG
- Źródło: **Krajowy Plan Odbudowy i Zwiększenia Odporności Polski (KPO)**

