

OGŁOSZENIE O PRZETARGU

Na podstawie art. 40 ust. 1 pkt 1 ustawy z dnia 21 sierpnia 1997 r. o gospodarce nieruchomościami (Dz. U. z 2020 r. poz. 1990 z późn. zm.), art. 21 ust. 3b ustawy z dnia 21 czerwca 2001 r. o ochronie praw lokatorów, mieszkaniowym zasobie gminy i o zmianie Kodeksu cywilnego (Dz. U. 2020 r. poz. 611 z późn. zm.), § 4 pkt 1 i 2 uchwały nr XXII/223/2020 Rady Miejskiej w Brzeszczach z dnia 30 listopada 2020 r. w sprawie zasad wynajmowania lokali wchodzących w skład mieszkaniowego zasobu Gminy Brzeszcze oraz „Regulaminu przeprowadzania przetargów na wybór najemców lub dzierżawców lokali użytkowych, garaży oraz nieruchomości gruntowych zabudowanych i niezabudowanych, stanowiących własność Gminy Brzeszcze”, zatwierdzonego Zarządzeniem nr 37/2005 Burmistrza Brzeszcz z dnia 30 września 2005 r.

***Burmistrz Brzeszcz ogłasza
przetarg ustny nieograniczony na wybór
najemcy lokalu mieszkalnego***

INFORMACJE O LOKALU MIESZKALNYM:

1. Nieruchomość położona jest w Brzeszczach przy ul. Słowackiego, zabudowana budynkiem wielofunkcyjnym, oznaczona w ewidencji gruntów i budynków prowadzonej przez Starostwo Powiatowe w Oświęcimiu numerem działki **757/185** o pow. **0,3312 ha**, zapisana w księdze wieczystej nr KR1E/00024681/5 prowadzonej w Sądzie Rejonowym, Wydział V Ksiąg Wieczystych w Oświęcimiu.
2. Przedmiotem przetargu jest lokal mieszkalny znajdujący się na piętrze budynku wielofunkcyjnego o którym mowa w pkt 1 o łącznej powierzchni użytkowej **80,39 m²** w skład którego wchodzi:

Lp.	Numer pomieszczenia	Przeznaczenie	Powierzchnia
1.	2.1	Pokój	18,32 m ²
2.	2.2	Pokój	14,95 m ²
3.	2.3	Pokój	13,16 m ²
4.	2.4	Kuchnia	10,40 m ²
5.	2.5	Łazienka	4,04 m ²
6.	2.6	WC	1,26 m ²
7.	2.7	Pomieszczenie gospodarcze	3,21 m ²
8.	2.8	Przedpokój	13,06 m ²
9.	2.9	Pomieszczenie gospodarcze	1,99 m ²

3. Pomieszczenia wskazane w pkt 2 oznaczone zostały kolorem czerwonym na załączniku nr 1 do niniejszego ogłoszenia.
4. Do lokalu przynależna jest piwnica o powierzchni **3,69 m²**.

5. Lokal wyposażony jest w instalacje: centralnego ogrzewania, energii elektrycznej, wodno – kanalizacyjną oraz gazową.
6. Opis lokalu:

Lp.	Pomieszczenie	Opis	Wykaz urządzeń
1.	ŁAZIENKA	podłoga – płytki ceramiczne, ściany – płytki ceramiczne do wys. 1,60 m	wanna, umywalka, piec łazienkowy, podgrzewacz wody
2.	WC	podłoga – płytki ceramiczne, ściany – płytki ceramiczne do wys. 1,60 m	muszla ustępowa, sputczka z armaturą, umywalka (mała)
3.	KUCHNIA	podłoga – wykładzina PCV, ściany – cementowo - wapienne	-
4.	POKOJE	podłoga – klepka parkietowa, ściany – cementowo – wapienne pomalowane farbą emulsyjną	-
5.	POMIESZCZENIE GOSPODARCZE	podłoga – wykładzina PCV, ściany – cementowo - wapienne	-
6.	PRZEDPOKÓJ	podłoga – klepka parkietowa, ściany – cementowo – wapienne pomalowane farbą emulsyjną	domofon

7. Przedmiotowy lokal wolny jest od obciążeń, zobowiązań, praw i roszczeń na rzecz osób trzecich.
8. W miejscowym planie zagospodarowania przestrzennego Gminy Brzeszcze (uchwała Nr XXXIII/313/05 z dnia 5.11.2005 r. z późn. zm.) nieruchomość położona jest w obszarze oznaczonym symbolem J.25.UN - usług nieuciążliwych.

WARUNKI UMOWY NAJMU:

1. Lokal przeznaczony jest do oddania w najem na własny rachunek **wyłącznie** na cele mieszkaniowe.
2. Lokal przeznaczony jest do oddania w najem na **czas nieoznaczony**.
3. Cena wywoławcza stawki czynszu za najem przedmiotowego lokalu wynosi – **7,90 zł/m² brutto** (słownie: siedem złotych dziewięćdziesiąt groszy). Na podstawie zarządzenia nr 21/2012 Burmistrza Brzeszcz z dnia 24 kwietnia 2012 r. bazowa stawka czynszu dla lokali wchodzących w skład mieszkaniowego zasobu gminy wynosi 3,95 zł/m² powierzchni użytkowej lokalu.
4. Wylicytowana kwota będzie stanowiła stawkę czynszu za 1m² powierzchni użytkowej lokalu i zostanie powiększona o **5%** za wyposażenie lokalu mieszkalnego w **instalację centralnego ogrzewania** zgodnie z zapisami § 8 ust. 1 pkt 2 lit. a) uchwały nr XX/199/2020 Rady Miejskiej w Brzeszczach z dnia 29 września 2020 r. w sprawie uchwalenia wieloletniego programu gospodarowania mieszkaniowym zasobem Gminy Brzeszcze na lata 2020 – 2024.
5. Czynsz za najem lokalu mieszkalnego zwolniony jest z podatku VAT na podstawie art. 43

ust. 1 pkt 36 ustawy z dnia 11 marca 2004 r. o podatku od towarów i usług (Dz. U. z 2021 r. poz. 685 z późn. zm.).

6. Czynsz będzie płatny miesięcznie na podstawie faktur VAT Wynajmującego.
7. Zmiana wysokości stawki czynszu będzie podlegać zmianie zgodnie z zasadami określonymi w uchwale nr XX/199/2020 Rady Miejskiej w Brzeszczach z dnia 29 września 2020 r. w sprawie uchwalenia wieloletniego programu gospodarowania mieszkaniowym zasobem Gminy Brzeszcze na lata 2020 – 2024.
8. Czynsz najmu nie obejmuje podatku od nieruchomości.
9. Najemca niezależnie od czynszu będzie ponosił koszty zużycia mediów na zasadach określonych w projekcie umowy.
10. Szczegółowe warunki najmu, prawa i obowiązki Najemcy i Wynajmującego określa umowa najmu lokalu stanowiąca załącznik nr 2 do niniejszego ogłoszenia. Projekt umowy dostępny jest w siedzibie Urzędu Gminy w Brzeszczach w Wydziale Gospodarki Przestrzennej i Nieruchomości.

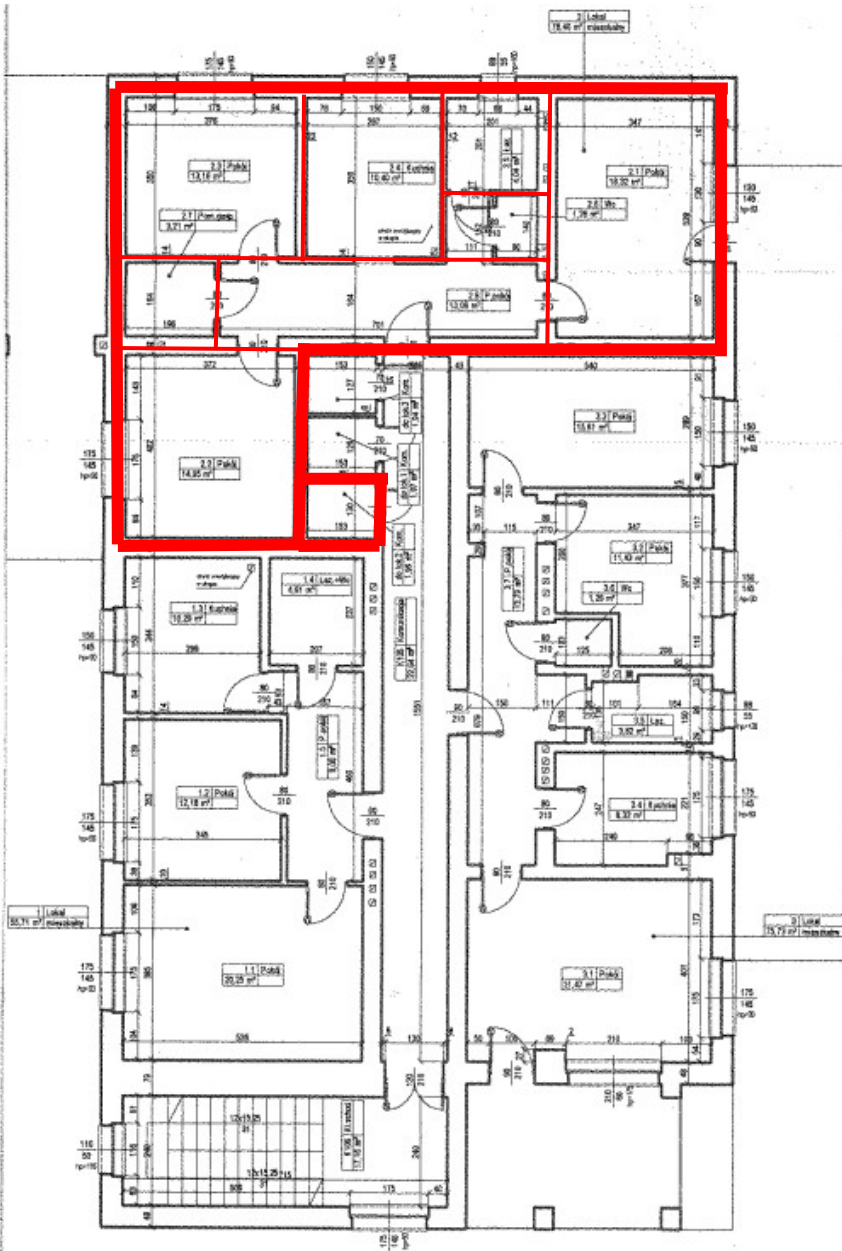
WARUNKI PRZETARGU:

1. Przetarg odbędzie się w dniu **9 grudnia 2021 r. o godz. 12⁰⁰** w siedzibie Urzędu Gminy w Brzeszczach, ul. Kościelna 4, pokój 137.
2. Lokal będzie udostępniony do oglądania w dniu **18 listopada 2021 r. od godz. 11⁰⁰ do godz. 12⁰⁰**.
3. Wadium, które upoważnia do uczestnictwa w przetargu wynosi – **350,00 zł** i należy je wpłacić na rachunek bankowy Urzędu Gminy w Brzeszczach tj. Bank Spółdzielczy Miedźna O/Brzeszcze, Nr rachunku **44 8446 1016 2002 0075 2374 0005** do dnia **3 grudnia 2021 r.** Za dzień wpłaty wadium uważa się wpływ pieniędzy na rachunek bankowy Urzędu.
4. Warunkiem przystąpienia do przetargu oprócz wpłacenia wadium jest złożenie w siedzibie Urzędu Gminy w Brzeszczach ul. Kościelna 4 do dnia **3 grudnia 2021 r.** pisemnego oświadczenia, że uczestnik przetargu zapoznał się z regulaminem przetargu oraz z projektem umowy najmu lokalu mieszkalnego będącego przedmiotem przetargu i przyjmuje go bez zastrzeżeń.
5. Biorący udział w licytacji powinni posiadać przy sobie dokument stwierdzający tożsamość.
6. Przetarg zostanie przeprowadzony w formie licytacji, gdzie po trzykrotnym wywołaniu najwyższej zaoferowanej stawki, dalsze postąpienia nie zostaną przyjęte.
7. Postąpienie nie może wynosić mniej niż 0,10 zł.
8. Przetarg jest ważny bez względu na liczbę uczestników przetargu, jeśli przynajmniej jeden uczestnik zaoferuje co najmniej jedno postąpienie powyżej ceny wywoławczej.
9. Wniesione wadium zostanie zwrócone uczestnikom przetargu nie później niż przed upływem 3 dni od dnia zamknięcia lub odwołania przetargu, za wyjątkiem uczestnika, który przetarg wygra, a wpłacone przez niego wadium zostanie zwrócone po podpisaniu umowy najmu nieruchomości będącej przedmiotem przetargu.
10. Umowa najmu zostanie podpisana w terminie 14 dni od dnia zamknięcia przetargu. W przypadku uchylenia się osoby, która wygra przetarg od zawarcia umowy najmu wadium

przepada na rzecz Gminy Brzeszcze.

11. Szczegółowe informacje na temat przetargu, regulaminu przeprowadzania przetargu, nieruchomości będącej przedmiotem przetargu oraz projektu umowy można uzyskać w Wydziale Gospodarki Przestrzennej i Nieruchomości Urzędu Gminy w Brzeszczach ul. Kościelna 4, telefon (032) 77 28 575, 77 28 568.
12. Gmina Brzeszcze zastrzega sobie prawo unieważnienia przetargu bez podawania przyczyny.
13. Termin wywieszenia ogłoszenia: od dnia 15 listopada 2021 r. do dnia 29 listopada 2021 r.

Załącznik nr 1
do ogłoszenia o przetargu ustnym nieograniczonym
na wybór najemcy lokalu mieszkalnego



Endowienie powierzchni piąga

L.P.	WZRAJ POKOJOWY	KLASY POKOJOWY	POMIĘSZCZENIA	LMASZ
1	Podłoga	01	1,50	
2	Strop	02	0,54	
3	Strop	03	0,54	
4	Strop	04	0,54	
5	Strop	05	1,71	
6	Strop	06	0,48	
7	Strop	07	1,71	
8	Strop	08	0,54	
9	Strop	09	0,54	
10	Strop	10	0,54	
11	Strop	11	0,54	
12	Strop	12	0,54	
13	Strop	13	0,54	
14	Strop	14	0,54	
15	Strop	15	0,54	
16	Strop	16	0,54	
17	Strop	17	0,54	
18	Strop	18	0,54	
19	Strop	19	0,54	
20	Strop	20	0,54	
21	Strop	21	0,54	
22	Strop	22	0,54	
23	Strop	23	0,54	
24	Strop	24	0,54	
25	Strop	25	0,54	
26	Strop	26	0,54	
27	Strop	27	0,54	
28	Strop	28	0,54	
29	Strop	29	0,54	
30	Strop	30	0,54	
31	Strop	31	0,54	
32	Strop	32	0,54	
33	Strop	33	0,54	
34	Strop	34	0,54	
35	Strop	35	0,54	
36	Strop	36	0,54	
37	Strop	37	0,54	
38	Strop	38	0,54	
39	Strop	39	0,54	
40	Strop	40	0,54	
41	Strop	41	0,54	
42	Strop	42	0,54	
43	Strop	43	0,54	
44	Strop	44	0,54	
45	Strop	45	0,54	
46	Strop	46	0,54	
47	Strop	47	0,54	
48	Strop	48	0,54	
49	Strop	49	0,54	
50	Strop	50	0,54	
51	Strop	51	0,54	
52	Strop	52	0,54	
53	Strop	53	0,54	
54	Strop	54	0,54	
55	Strop	55	0,54	
56	Strop	56	0,54	
57	Strop	57	0,54	
58	Strop	58	0,54	
59	Strop	59	0,54	
60	Strop	60	0,54	
61	Strop	61	0,54	
62	Strop	62	0,54	
63	Strop	63	0,54	
64	Strop	64	0,54	
65	Strop	65	0,54	
66	Strop	66	0,54	
67	Strop	67	0,54	
68	Strop	68	0,54	
69	Strop	69	0,54	
70	Strop	70	0,54	
71	Strop	71	0,54	
72	Strop	72	0,54	
73	Strop	73	0,54	
74	Strop	74	0,54	
75	Strop	75	0,54	
76	Strop	76	0,54	
77	Strop	77	0,54	
78	Strop	78	0,54	
79	Strop	79	0,54	
80	Strop	80	0,54	
81	Strop	81	0,54	
82	Strop	82	0,54	
83	Strop	83	0,54	
84	Strop	84	0,54	
85	Strop	85	0,54	
86	Strop	86	0,54	
87	Strop	87	0,54	
88	Strop	88	0,54	
89	Strop	89	0,54	
90	Strop	90	0,54	
91	Strop	91	0,54	
92	Strop	92	0,54	
93	Strop	93	0,54	
94	Strop	94	0,54	
95	Strop	95	0,54	
96	Strop	96	0,54	
97	Strop	97	0,54	
98	Strop	98	0,54	
99	Strop	99	0,54	
100	Strop	100	0,54	

Inż. Andrzej Korzus
uprawn. bud. nr 251/82
nr rej. 13510

BRZESZCZOWSKI ZWIĄZOK Sp. z o.o. ul. Katowicki 21, 41-800 Chorzów, tel. (32) 911 91 91 do 7

OWI: Brzeszcze, Piłsudskiego 6

Typ pomieszczenia: Rzut I piętra

Opisowo: _____ **Data:** _____ **Nr sp.:** _____