

OGŁOSZENIE O PRZETARGU

Na podstawie art. 40 ust. 1 pkt 1 ustawy z dnia 21 sierpnia 1997 r. o gospodarce nieruchomościami (Dz. U. z 2021 r. poz. 1899 z późn. zm.), art. 21 ust. 3b ustawy z dnia 21 czerwca 2001 r. o ochronie praw lokatorów, mieszkaniowym zasobie gminy i o zmianie Kodeksu cywilnego (Dz. U. 2020 r. poz. 611 z późn. zm.), § 4 pkt 1 i 2 uchwały nr XXII/223/2020 Rady Miejskiej w Brzeszczach z dnia 30 listopada 2020 r. w sprawie zasad wynajmowania lokali wchodzących w skład mieszkaniowego zasobu Gminy Brzeszcze oraz „Regulaminu przeprowadzania przetargów na wybór najemców lub dzierżawców lokali użytkowych, garaży oraz nieruchomości gruntowych zabudowanych i niezabudowanych, stanowiących własność Gminy Brzeszcze”, zatwierdzonego Zarządzeniem nr 37/2005 Burmistrza Brzeszcz z dnia 30 września 2005 r.

Burmistrz Brzeszcz ogłasza
II przetarg ustny nieograniczony na wybór
najemcy lokalu mieszkalnego

INFORMACJE O LOKALU MIESZKALNYM:

1. Nieruchomość położona jest w Brzeszczach przy ul. Słowackiego, zabudowana budynkiem wielofunkcyjnym, oznaczona w ewidencji gruntów i budynków prowadzonej przez Starostwo Powiatowe w Oświęcimiu numerem działki **757/185** o pow. **0,3312 ha**, zapisana w księdze wieczystej nr KR1E/00024681/5 prowadzonej w Sądzie Rejonowym, Wydział V Ksiąg Wieczystych w Oświęcimiu.
2. Przedmiotem przetargu jest lokal mieszkalny znajdujący się na piętrze budynku wielofunkcyjnego o którym mowa w pkt 1 o łącznej powierzchni użytkowej **80,39 m²** w skład którego wchodzi:

Lp.	Numer pomieszczenia	Przeznaczenie	Powierzchnia
1.	2.1	Pokój	18,32 m ²
2.	2.2	Pokój	14,95 m ²
3.	2.3	Pokój	13,16 m ²
4.	2.4	Kuchnia	10,40 m ²
5.	2.5	Łazienka	4,04 m ²
6.	2.6	WC	1,26 m ²
7.	2.7	Pomieszczenie gospodarcze	3,21 m ²
8.	2.8	Przedpokój	13,06 m ²
9.	2.9	Pomieszczenie gospodarcze	1,99 m ²

3. Pomieszczenia wskazane w pkt 2 oznaczone zostały kolorem czerwonym na załączniku nr 1 do niniejszego ogłoszenia.
4. Do lokalu przynależna jest piwnica o powierzchni **3,69 m²**.

5. Lokal wyposażony jest w instalacje: centralnego ogrzewania, energii elektrycznej, wodno – kanalizacyjną oraz gazową.
6. Opis lokalu:

Lp.	Pomieszczenie	Opis	Wykaz urządzeń
1.	ŁAZIENKA	podłoga – płytki ceramiczne, ściany – płytki ceramiczne do wys. 1,60 m	wanna, umywalka, piec łazienkowy, podgrzewacz wody
2.	WC	podłoga – płytki ceramiczne, ściany – płytki ceramiczne do wys. 1,60 m	muszla ustępowa, sputczka z armaturą, umywalka (mała)
3.	KUCHNIA	podłoga – wykładzina PCV, ściany – cementowo - wapienne	-
4.	POKOJE	podłoga – klepka parkietowa, ściany – cementowo – wapienne pomalowane farbą emulsyjną	-
5.	POMIESZCZENIE GOSPODARCZE	podłoga – wykładzina PCV, ściany – cementowo - wapienne	-
6.	PRZEDPOKÓJ	podłoga – klepka parkietowa, ściany – cementowo – wapienne pomalowane farbą emulsyjną	domofon

7. Przedmiotowy lokal wolny jest od obciążeń, zobowiązań, praw i roszczeń na rzecz osób trzecich.
8. W miejscowym planie zagospodarowania przestrzennego Gminy Brzeszcze (uchwała Nr XXXIII/313/05 z dnia 5.11.2005 r. z późn. zm.) nieruchomość położona jest w obszarze oznaczonym symbolem J.25.UN - usług nieuciążliwych.

WARUNKI UMOWY NAJMU:

1. Lokal przeznaczony jest do oddania w najem na własny rachunek **wyłącznie** na cele mieszkaniowe.
2. Lokal przeznaczony jest do oddania w najem na **czas nieoznaczony**.
3. Cena wywoławcza stawki czynszu za najem przedmiotowego lokalu wynosi – **7,90 zł/m² brutto** (słownie: siedem złotych dziewięćdziesiąt groszy). Na podstawie zarządzenia nr 21/2012 Burmistrza Brzeszcz z dnia 24 kwietnia 2012 r. bazowa stawka czynszu dla lokali wchodzących w skład mieszkaniowego zasobu gminy wynosi 3,95 zł/m² powierzchni użytkowej lokalu.
4. Wylicytowana kwota będzie stanowiła stawkę czynszu za 1m² powierzchni użytkowej lokalu i zostanie powiększona o **5%** za wyposażenie lokalu mieszkalnego w **instalację centralnego ogrzewania** zgodnie z zapisami § 8 ust. 1 pkt 2 lit. a) uchwały nr XX/199/2020 Rady Miejskiej w Brzeszczach z dnia 29 września 2020 r. w sprawie uchwalenia wieloletniego programu gospodarowania mieszkaniowym zasobem Gminy Brzeszcze na lata 2020 – 2024.
5. Czynsz za najem lokalu mieszkalnego zwolniony jest z podatku VAT na podstawie art. 43

ust. 1 pkt 36 ustawy z dnia 11 marca 2004 r. o podatku od towarów i usług (Dz. U. z 2021 r. poz. 685 z późn. zm.).

6. Czynsz będzie płatny miesięcznie na podstawie faktur VAT Wynajmującego.
7. Zmiana wysokości stawki czynszu będzie podlegać zmianie zgodnie z zasadami określonymi w uchwale nr XX/199/2020 Rady Miejskiej w Brzeszczach z dnia 29 września 2020 r. w sprawie uchwalenia wieloletniego programu gospodarowania mieszkaniowym zasobem Gminy Brzeszcze na lata 2020 – 2024.
8. Czynsz najmu nie obejmuje podatku od nieruchomości.
9. Najemca niezależnie od czynszu będzie ponosił koszty zużycia mediów na zasadach określonych w projekcie umowy.
10. Szczegółowe warunki najmu, prawa i obowiązki Najemcy i Wynajmującego określa umowa najmu lokalu stanowiąca załącznik nr 2 do niniejszego ogłoszenia. Projekt umowy dostępny jest w siedzibie Urzędu Gminy w Brzeszczach w Wydziale Gospodarki Przestrzennej i Nieruchomości.

WARUNKI PRZETARGU:

1. Przetarg odbędzie się w dniu **10 lutego 2022 r. o godz. 10⁰⁰** w siedzibie Urzędu Gminy w Brzeszczach, ul. Kościelna 4, pokój 137.
2. Lokal będzie udostępniony do oglądania w dniu **31 stycznia 2022 r. od godz. 11⁰⁰ do godz. 12⁰⁰**.
3. Wadium, które upoważnia do uczestnictwa w przetargu wynosi – **350,00 zł** i należy je wpłacić na rachunek bankowy Urzędu Gminy w Brzeszczach tj. Bank Spółdzielczy Miedźna O/Brzeszcze, Nr rachunku **44 8446 1016 2002 0075 2374 0005** do dnia **7 lutego 2022 r.** Za dzień wpłaty wadium uważa się wpływ pieniędzy na rachunek bankowy Urzędu.
4. Warunkiem przystąpienia do przetargu oprócz wpłacenia wadium jest złożenie w siedzibie Urzędu Gminy w Brzeszczach ul. Kościelna 4 do dnia **7 lutego 2022 r.** pisemnego oświadczenia, że uczestnik przetargu zapoznał się z regulaminem przetargu oraz z projektem umowy najmu lokalu mieszkalnego będącego przedmiotem przetargu i przyjmuje go bez zastrzeżeń.
5. Biorący udział w licytacji powinni posiadać przy sobie dokument stwierdzający tożsamość.
6. Przetarg zostanie przeprowadzony w formie licytacji, gdzie po trzykrotnym wywołaniu najwyższej zaoferowanej stawki, dalsze postąpienia nie zostaną przyjęte.
7. Postąpienie nie może wynosić mniej niż 0,10 zł.
8. Przetarg jest ważny bez względu na liczbę uczestników przetargu, jeśli przynajmniej jeden uczestnik zaoferuje co najmniej jedno postąpienie powyżej ceny wywoławczej.
9. Wniesione wadium zostanie zwrócone uczestnikom przetargu nie później niż przed upływem 3 dni od dnia zamknięcia lub odwołania przetargu, za wyjątkiem uczestnika, który przetarg wygra, a wpłacone przez niego wadium zostanie zwrócone po podpisaniu umowy najmu nieruchomości będącej przedmiotem przetargu.
10. Umowa najmu zostanie podpisana w terminie 14 dni od dnia zamknięcia przetargu. W przypadku uchylenia się osoby, która wygra przetarg od zawarcia umowy najmu wadium

przepada na rzecz Gminy Brzeszcze.

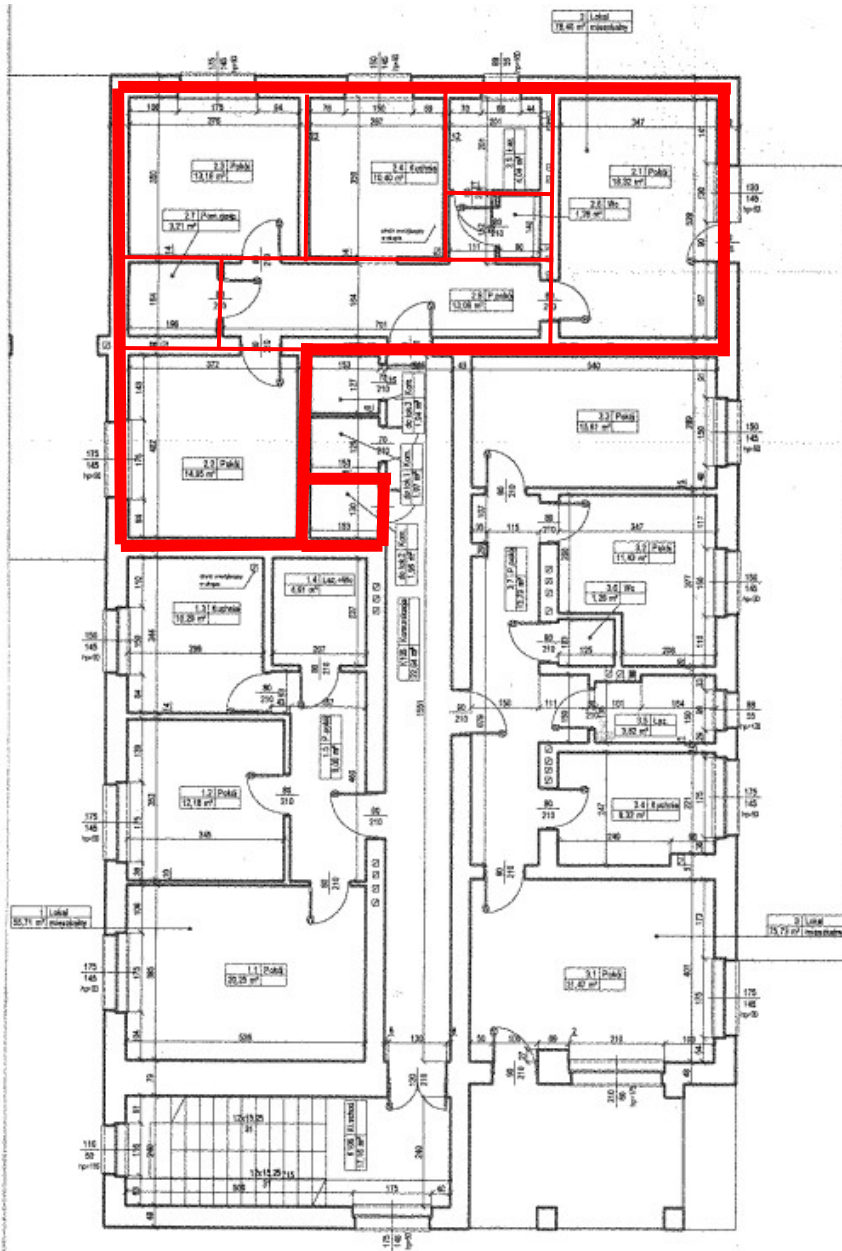
11. Szczegółowe informacje na temat przetargu, regulaminu przeprowadzania przetargu, nieruchomości będącej przedmiotem przetargu oraz projektu umowy można uzyskać w Wydziale Gospodarki Przestrzennej i Nieruchomości Urzędu Gminy w Brzeszczach ul. Kościelna 4, telefon (032) 77 28 575, 77 28 568.
12. Gmina Brzeszcze zastrzega sobie prawo unieważnienia przetargu bez podawania przyczyny.
13. Termin wywieszenia ogłoszenia: od dnia 19 stycznia 2022 r. do dnia 2 lutego 2022 r.

Burmistrz Brzeszcz

Radosław Szot

/podpisano kwalifikowanym podpisem elektronicznym/

Załącznik nr 1
do ogłoszenia o II przetargu ustnym nieograniczonym
na wybór najemcy lokalu mieszkalnego



Zestawienie powierzchni pomieszczeń

L.P.	NAZWA POMIESZCZENIA	MIARA POMIAROWA	POMIAROWY WZ	UWAGI
1	Podłoga	93	100	
2	Strop	93	100	
3	Strop	93	100	
4	Strop	93	100	
5	Strop	93	100	
6	Strop	93	100	
7	Strop	93	100	
8	Strop	93	100	
9	Strop	93	100	
10	Strop	93	100	
11	Strop	93	100	
12	Strop	93	100	
13	Strop	93	100	
14	Strop	93	100	
15	Strop	93	100	
16	Strop	93	100	
17	Strop	93	100	
18	Strop	93	100	
19	Strop	93	100	
20	Strop	93	100	
21	Strop	93	100	
22	Strop	93	100	
23	Strop	93	100	
24	Strop	93	100	
25	Strop	93	100	
26	Strop	93	100	
27	Strop	93	100	
28	Strop	93	100	
29	Strop	93	100	
30	Strop	93	100	
31	Strop	93	100	
32	Strop	93	100	
33	Strop	93	100	
34	Strop	93	100	
35	Strop	93	100	
36	Strop	93	100	
37	Strop	93	100	
38	Strop	93	100	
39	Strop	93	100	
40	Strop	93	100	
41	Strop	93	100	
42	Strop	93	100	
43	Strop	93	100	
44	Strop	93	100	
45	Strop	93	100	
46	Strop	93	100	
47	Strop	93	100	
48	Strop	93	100	
49	Strop	93	100	
50	Strop	93	100	
51	Strop	93	100	
52	Strop	93	100	
53	Strop	93	100	
54	Strop	93	100	
55	Strop	93	100	
56	Strop	93	100	
57	Strop	93	100	
58	Strop	93	100	
59	Strop	93	100	
60	Strop	93	100	
61	Strop	93	100	
62	Strop	93	100	
63	Strop	93	100	
64	Strop	93	100	
65	Strop	93	100	
66	Strop	93	100	
67	Strop	93	100	
68	Strop	93	100	
69	Strop	93	100	
70	Strop	93	100	
71	Strop	93	100	
72	Strop	93	100	
73	Strop	93	100	
74	Strop	93	100	
75	Strop	93	100	
76	Strop	93	100	
77	Strop	93	100	
78	Strop	93	100	
79	Strop	93	100	
80	Strop	93	100	
81	Strop	93	100	
82	Strop	93	100	
83	Strop	93	100	
84	Strop	93	100	
85	Strop	93	100	
86	Strop	93	100	
87	Strop	93	100	
88	Strop	93	100	
89	Strop	93	100	
90	Strop	93	100	
91	Strop	93	100	
92	Strop	93	100	
93	Strop	93	100	
94	Strop	93	100	
95	Strop	93	100	
96	Strop	93	100	
97	Strop	93	100	
98	Strop	93	100	
99	Strop	93	100	
100	Strop	93	100	

Inż. Andrzej Korzus
upr. bud. nr 251/82
nr rej. 13510

BRZESZCZOWSKI ZWIĄZOK Sp. z o.o. ul. Katowicki 71, 41-800 Chorzów, tel. (32) 917 91 91 do 7

OWI: Brzeszcze, Piłsudskiego 6

Typ pomieszczenia: Rzut I piętra

Opis: _____ Data: _____ Nr sp.: _____