



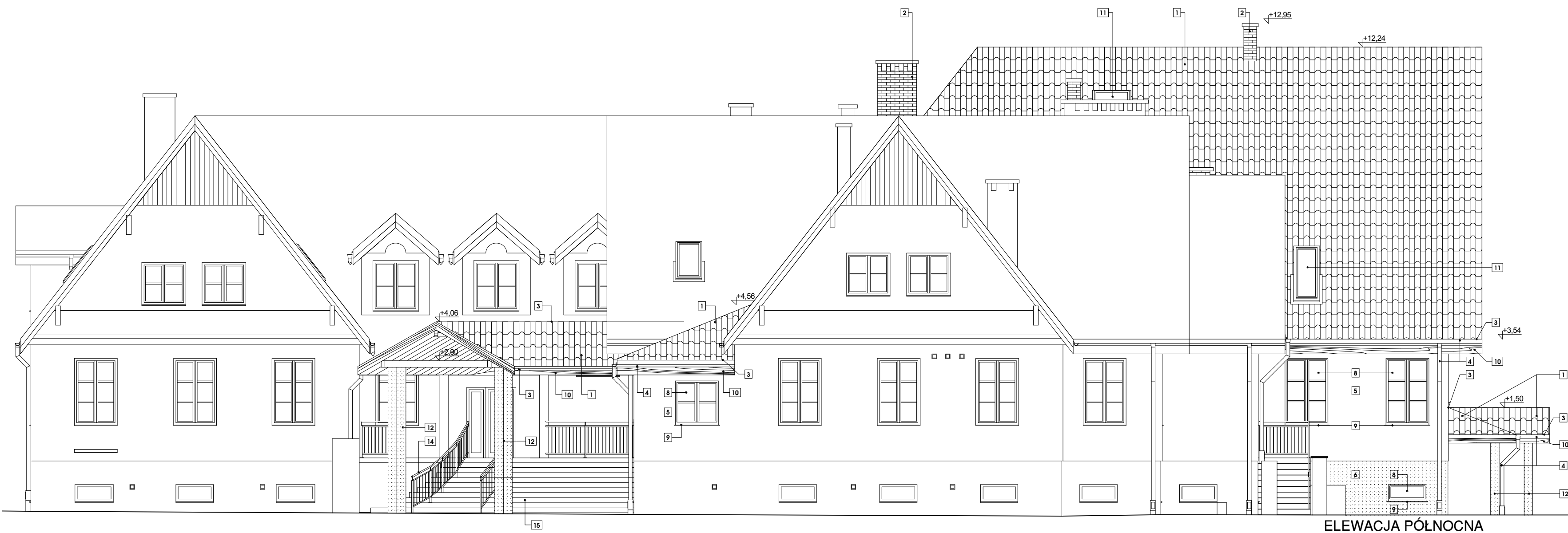
**KOLORYSTYKA ELEWACJI I ZASTOSOWANE MATERIAŁY:**

- 1 - DACH - DACHÓWKA - kolor ceglasty analogicznie jak na dachu istniejącym;
- 2 - KOMIN - CEGŁA SILIKATOWA - kolor biały analogicznie jak istniejące kominy; fuga w kolorze szarym;
- 3 - OBRÓBKĘ BLACHARSKIE - BLACHA OCYNKOWANA POWLEKANA - kolor brązowy;
- 4 - RYNNY I RURY SPUSTOWE - PCV - kolor brązowy;
- 5 - ŚCIANY - TYNK CIENKOWARSTWOWY SILIKONOWY BARWIONY W MASIE - kolor jasny bez struktura kornik, analogicznie jak na części istniejącej ;
- 6 - COKÓŁ - TYNK MOZAIKOWY CIENKOWARSTWOWY BARWIONY W MASIE - kolor jasny bez, analogicznie jak na istniejącym cokole;
- 7 - STOLARKA DRZWIOWA ZEWNĘTRZNA - ALUMINIOWA malowana proszkowo lakierami poliestrowymi kolor brązowy;
- 8 - STOLARKA OKIENNA ZEWNĘTRZNA - PCV kolor ciemno brązowy, nawiązać kolorystycznie do stolarki istniejącej;
- 9 - PARAPETY ZEWNĘTRZNE- PŁYTKI CEGLANE (KLINKIEROWE) - kolor ceglasty;
- 10 - PODBITKA, DESKA OKAPOWA - drewniane zaimpregnowane i malowane w kolorze ciemno brązowym;
- 11 - OKNA DACHOWE - kolor brązowy;
- 12 - SŁUPY ZEWNĘTRZNE MUROWANE Z CEGŁY CERAMICZNEJ + TYNK MOZAIKOWY CIENKOWARSTWOWY BARWIONY W MASIE - kolor jasno beżowy, analogicznie jak na części istniejącej;
- 13 - OBLICÓWKA DREWNIANA - kolor i ułożenie jak na części istniejącej;
- 14 - BALUSTRA SACHODOWA - istniejąca;
- 15 - SCHODY ZEWNĘTRZNE + PODEST - granit strzegomski, kolor szary;
- 16 - BARIERKI OKIENNE montowane do wys.90cm od poziomu posadzki antresoli.

str.

**UWAGI :**

1. OPISANO TYLKO ELEMENTY PROJEKTOWANE;
2. NA ŚCIANACH ZEWNĘTRZNYCH OCIEPLONYCH STYROPIANEM NALEŻY WYKONAĆ TYNK SILIKONOWY BARWIONY W MASIE gr.0,5cm;
3. NA ELEWACJACH UWZGLĘDNIĆ ELEMENTY OŚWIETLENIA ZEWN. I INSTAL. ODGROMOWEJ ZGODNIE Z PROJEKTEM INSTALACJI ELEKTRYCZNEJ ORAZ ELEMENTÓW SYSTEMU WENTYLACJI ZGODNIE Z PROJEKTEM INSTALACJI SANITARNYCH;
4. RYSUNEK NALEŻY ROZPATRYWAĆ ŁĄCZNIE Z PROJEKTEM WYKONAWCZYM;
5. KOLORYSTYKA CZĘŚCI RZOBUDOWYWANEJ POWINNA NAWIĄZYWAĆ DO CZĘŚCI ISTNIEJĄCEJ;
6. SZRAF FAKTURY POKAZANO TYLKO NA ELEMENTACH PROJEKTOWANYCH.



obiekt	ROZBUDOWA BUDYNKU URZĘDU GMINY W BRZESZCZACH		
adres budowy	BRZESZCZE, ul. KOŚCIELNA działka nr: 187/2, 189/6, 3270/26, 3329/1		
temat	<b>ELEWACJE: POŁUDNIOWA i PÓŁNOCNA</b>	SKALA	<b>1 : 100</b>
branża	architektura	10 - 2015r.	NR RYS
autor proj.	mgr inż. arch. Arkadiusz ADAMCZYK upr. nr: 1312/94 specj. arch.	podpis:	<b>A1</b>
Pracownia Projektowa "DOMino" Wodzisław Śl. tel.: 032/455-20-67			